



Sobre nós

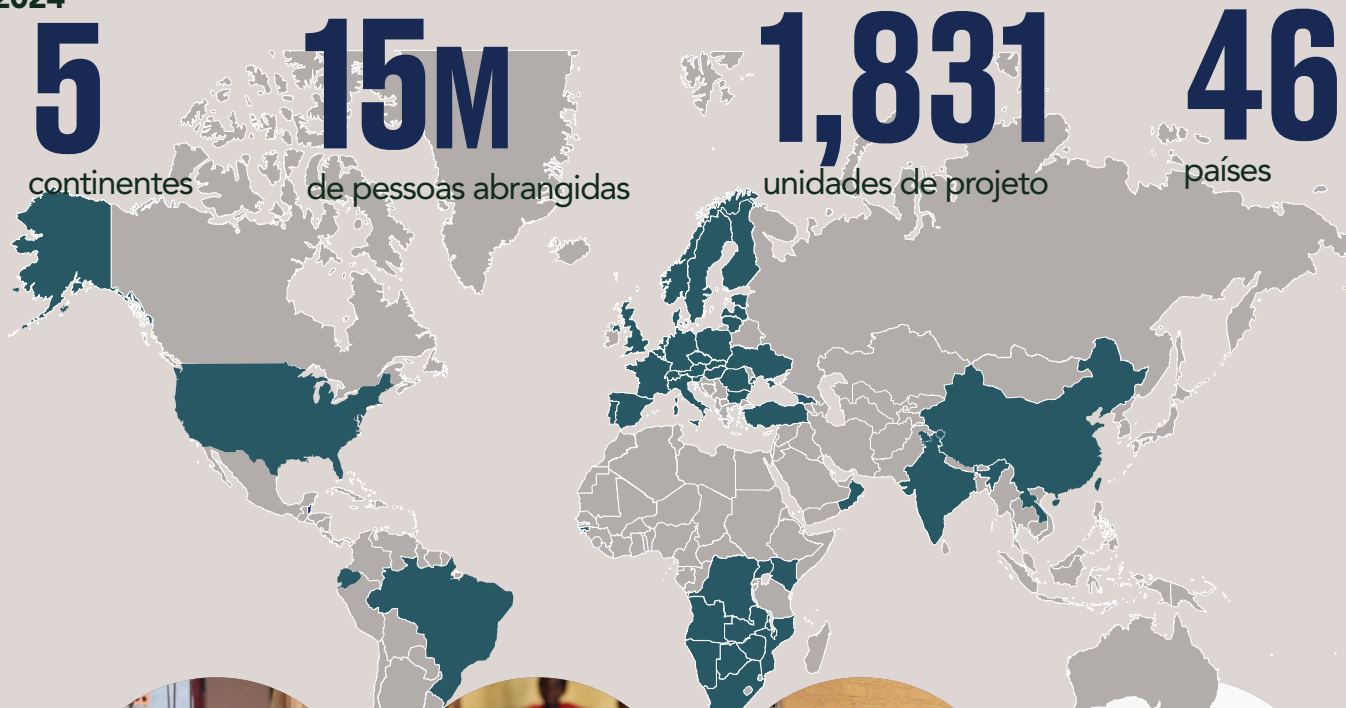
A Humana People to People é uma organização de desenvolvimento internacional composta por uma rede de 29 membros.

Cada membro é uma organização local experiente, independente e autônoma. As nossas principais áreas de intervenção incluem a saúde, a educação, a agricultura sustentável e as práticas ambientais, o desenvolvimento comunitário e a reutilização sustentável e a circularidade dos têxteis.

Em 2024, alcançámos 15 milhões de pessoas através da implementação de 1831 unidades de projeto em África, na Ásia e na América Central e do Sul.

A nossa agenda é simples e clara: proteger o planeta, construir comunidades e apoiar as pessoas, ligando-as a outras em programas transformadores, libertando o seu potencial para mudanças positivas. O nosso trabalho está alinhado com a Agenda 2030 da ONU e apoia os países no cumprimento dos Objetivos de Desenvolvimento Sustentável da ONU.

Humana People to People 2024





Trabalhando com **200,000** famílias
Alcançando mais de **1.8 M** de pessoas
Em **13** países
Em **224** unidades de projeto

Desenvolvimento Comunitário

As comunidades são onde criamos e vivemos as nossas vidas. Uma comunidade não é apenas um lugar; são os laços sociais, a cultura, os valores partilhados, a história e o sentido de pertença que nos permitem criar significado.

Os nossos programas de Desenvolvimento Comunitário envolvem e reforçam as famílias e as pessoas para liderarem o desenvolvimento das suas comunidades, trabalhando nos **Grupos de Ação**. Os Grupos de Ação são estruturas de base comunitária lideradas pela população local para a sustentabilidade e criam espaços para as pessoas se envolverem umas com as outras e realizarem ação.



Trabalhando com **188,000** pequenos agricultores
Alcançando mais de **1M** de pessoas
Em **15** países
Em **450** unidades de projeto

Agricultura sustentável e meio ambiente

Os pequenos agricultores não são apenas produtores de alimentos; são os pilares dos sistemas alimentares rurais e os guardiões da nossa biodiversidade. Investir no seu sucesso é uma obrigação moral e uma estratégia de sobrevivência sólida.

O nosso programa Clubes de Agricultores trabalha com pequenos agricultores para adotarem práticas agrícolas sustentáveis e para se adaptarem às **Alterações Climáticas**. Os agricultores são organizados em clubes de 50 e divididos em grupos nucleares de 10. Dentro de cada grupo nuclear, os agricultores têm acesso a formação, reforçam a sua cooperação, resolvem desafios e desenvolvem práticas éticas sólidas que estão em harmonia com a natureza.



"Só as pessoas podem libertar-se da epidemia de SIDA" tem sido o slogan do TCE desde 2001.

Alcançando Em
631 10.3M12
unidades de projeto de pessoas países

Saúde

Nos países em que nos focamos, as doenças evitáveis muitas vezes não são prevenidas e as doenças curáveis muitas vezes não são curadas.

Estabelecemos estruturas de projeto, mas a verdadeira força dos nossos projetos de saúde está nas nossas ligações com as comunidades que servimos. Os nossos líderes de projeto residem nas comunidades e compreendem profundamente as necessidades e condições das pessoas. Trabalhando com a população local, temos impacto nas suas vidas e contribuimos para o seu percurso.



Education

EA educação é a base da paz, da solidariedade, da inclusão e do desenvolvimento sustentável. A educação é um direito humano fundamental e tem de ser publicamente acessível a todos.

Os nossos programas educativos promovem a inclusão, são envolventes e participativos nos seus métodos, relevantes e objetivos nos seus conteúdos, e desenvolvem o conhecimento, a compreensão e a capacidade de ação dos estudantes para enfrentarem os desafios do século XXI como impacto final.

315 outros projetos de ensino e aprendizagem
68,400 professores formados desde 1993
82 escolas e instituições de formação
1.8M de pessoas abrangidas



Em 2024, a nossa reutilização e circularidade nos têxteis teve impacto sobre:

a. Desenvolvimento

- 28.3 milhões de dólares americanos gerados para projetos de desenvolvimento social
- 19.5 milhões de clientes com acesso a vestuário de qualidade e a preços

acessíveis em África, na América Central e do Sul

b. Criação de emprego

- 8000 empregos formais criados como emprego direto
- Pelo menos 116,200 empregos informais criados nos setores informal e formal em África, na América Central e do Sul

- 6.5 empregos por tonelada mantidos em Angola, Guiné-Bissau, Moçambique e Zâmbia

c. Ambiente

- Evitadas 849,000 toneladas de emissões de CO₂.
- 139,000 toneladas de roupas retiradas do fluxo de resíduos

Reutilização e circularidade nos têxteis

A reutilização global é a economia têxtil circular em ação. A cadeia de valor têxtil, desde as matérias-primas, passando pela produção, até à venda do vestuário, já é global. Transformá-la numa cadeia circular também tem de ser global.

A rede da Humana People to People tem recolhido, separado e vendido roupas usadas ao longo de mais de quarenta anos. Com recolhas separadas para roupas reutilizáveis, seguidas de separação profissional; a nossa rede atinge percentagens de reutilização de 75% ou superiores. Ao recolher, separar e vender roupas usadas, promovemos uma economia circular sustentável, criando empregos e contribuindo para o crescimento económico local e nacional.

Fontes de financiamento

Em 2024, os nossos membros gastaram cerca de 123 milhões USD em projetos de educação e desenvolvimento a nível mundial.

Fontes de financiamento



Utilização dos fundos



Parcerias

As parcerias entre os membros da Humana People to People e financiadores públicos e privados tornam possível o investimento em desenvolvimento social, económico e humano. Os membros e os parceiros estabelecem uma cooperação simbiótica, com base em visões e ideias comuns, que resulta em atividades e projetos em que a energia, a experiência e os recursos transformam as comunidades.

Boa administração

Estamos comprometidos com os padrões mais elevados de responsabilidade, transparência e boa administração. A Federação Humana People to People foi certificada através de uma auditoria externa pela ACPO SA, da Suíça, relativamente às políticas e aos procedimentos de administração e à sua aplicação, utilizando a Referência para a Administração das ONG desenvolvida pela NGO Governance Standards SA, de Genebra, Suíça.

Informações de contacto

Nome:

The Federation for Associations connected to the International Humana People to People Movement

Endereço na Suíça::

Rue Kitty-PONSE 4, CH-1205, Geneve, Switzerland

Endereço no Zimbabwe:

Murgwi Estate, Shamva
PO Box 6345,
Harare

+41 22 320 0555

+263 772 420 420